

BOLETÍN HIDROMETEOROLÓGICO DE LA MOJANA

San Marcos, Sucre 29 de abril de 2025
Hora de la actualización: 12:00 HLC

BOLETÍN No: 076/2025

CONTENIDO

1. CONDICIONES METEOROLÓGICAS

1.1 CONDICIONES METEOROLÓGICAS PRECEDENTES

1.2 CONDICIONES METEOROLÓGICAS ACTUALES

1.3 PRONÓSTICO METEOROLÓGICO DIARIO

2. CONDICIONES HIDROLÓGICAS

2.1 CONDICIONES HIDROLÓGICAS ANTECEDENTES

2.2 CONDICIONES HIDROLÓGICAS ACTUALES

2.2.1 SUBZONA HIDROGRÁFICA DEL RÍO SAN JORGE - CUENCA ALTA

2.2.2 SUBZONA HIDROGRÁFICA DEL RÍO SAN JORGE - CUENCA BAJA

2.2.3 DIRECTOS AL BAJO CAUCA - CIÉNAGA LA RAYA ENTRE EL RÍO NECHÍ Y EL BRAZO DE LOBA

2.2.4 SUBZONA HIDROGRÁFICA DEL RÍO NECHÍ - CUENCA BAJA

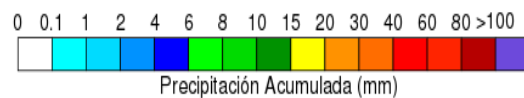
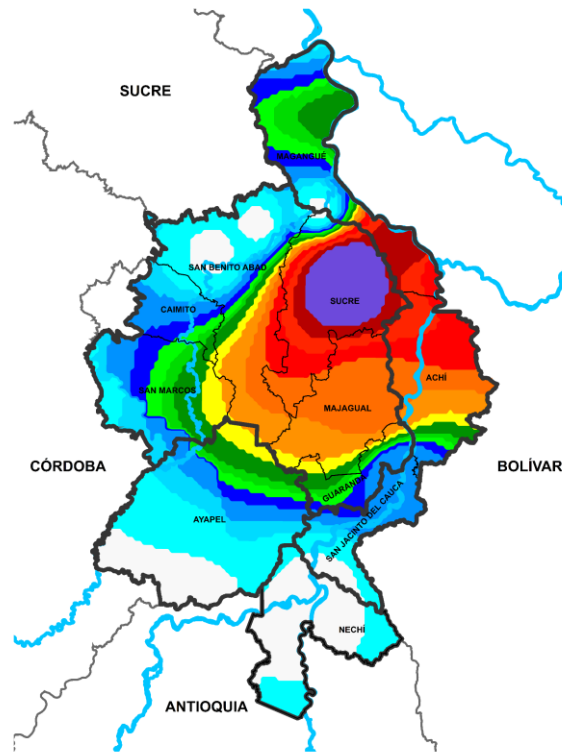
2.2.5 DIRECTOS AL CAUCA ENTRE PTO. VALDIVIA Y RÍO NECHÍ

2.2.6 DIRECTOS AL BAJO MAGDALENA ENTRE EL BANCO Y EL PLATO

El Centro Regional de Pronóstico y Alertas Tempranas de la Mojana - CRPA La Mojana, busca fortalecer el sistema de alertas tempranas a través de un continuo monitoreo de las condiciones hidrometeorológicas, la generación de pronósticos meteorológicos y la difusión de alertas para la comunidad y los diferentes sectores productivos de la región.

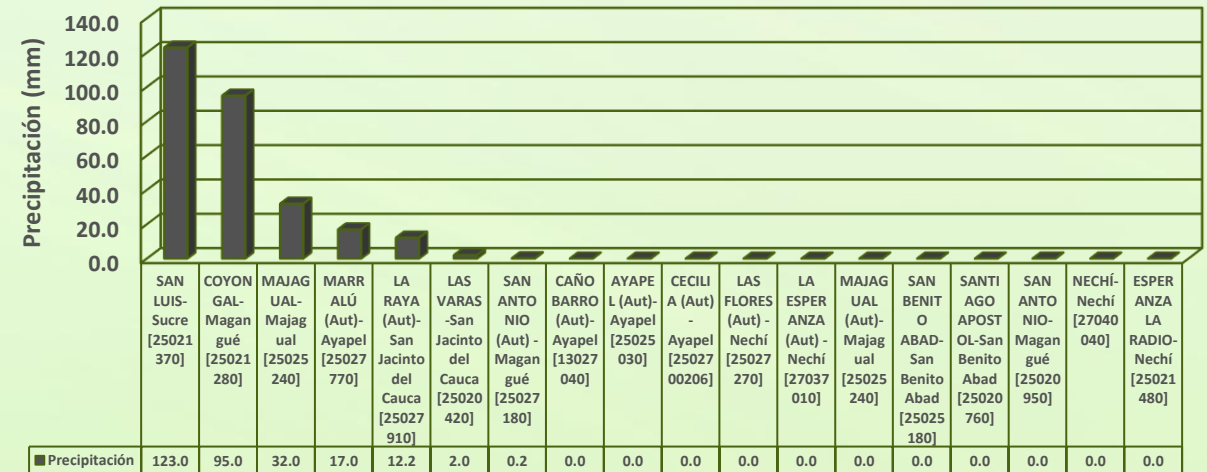
Esta iniciativa hace parte de los proyectos "Reducción del riesgo y la vulnerabilidad frente al cambio climático en la región de La Depresión Momposina" financiado por el *Adaptation Fund* y "Escalando las prácticas de gestión del agua resilientes al clima para las comunidades vulnerables en La Mojana" financiado por el Fondo Verde del Clima, implementados por el Ministerio de Ambiente, el Fondo de Adaptación y el PNUD, en alianza con CORPOMOJANA e IDEAM.

1.1 CONDICIONES METEOROLÓGICAS ANTECEDENTES



Precipitación acumulada
28/04/2025 (07:00) – 29/04/2025 (07:00).
Fuente: IDEAM

Lluvia registrada el 28 abril de 2025



RESUMEN DE CONDICIONES DEL DÍA 28 DE ABRIL

Precipitación: Se registraron lluvias fuertes y moderadas en los municipios de Magangué, Sucre y Ayapel, mientras que en el resto de la región predominó el tiempo seco.

Temperatura: se registró una temperatura máxima de 35.1°C el 28 de abril en el municipio de Magangué y una mínima de 23.1°C en la madrugada del 29 de abril en el municipio de San Benito Abad.

1.2 CONDICIONES METEOROLÓGICAS ACTUALES

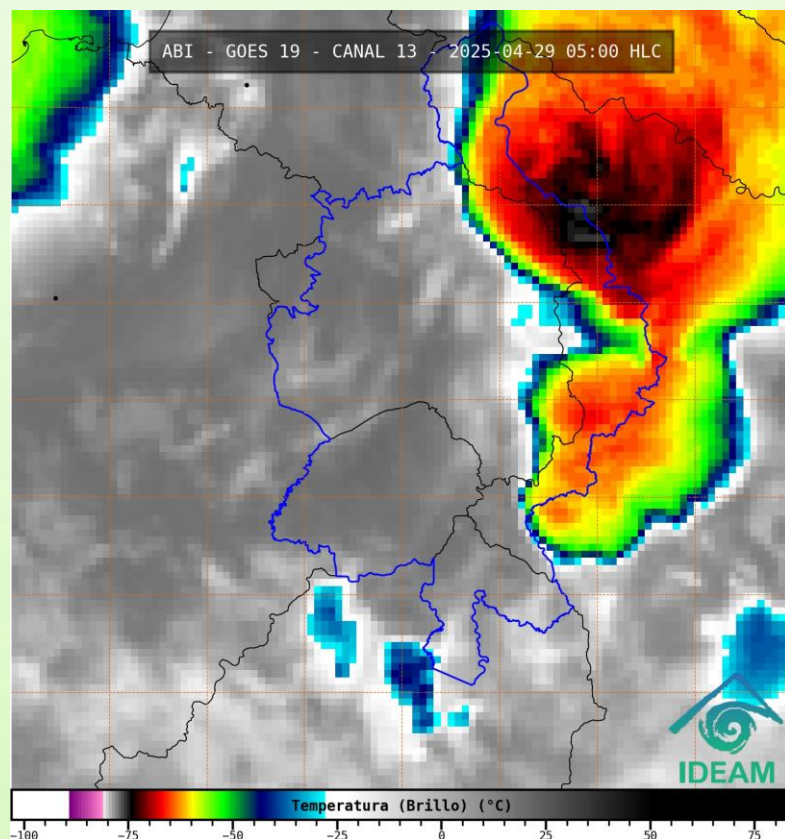


Imagen de satélite IR 05:00 HLC
Fuente: IDEAM

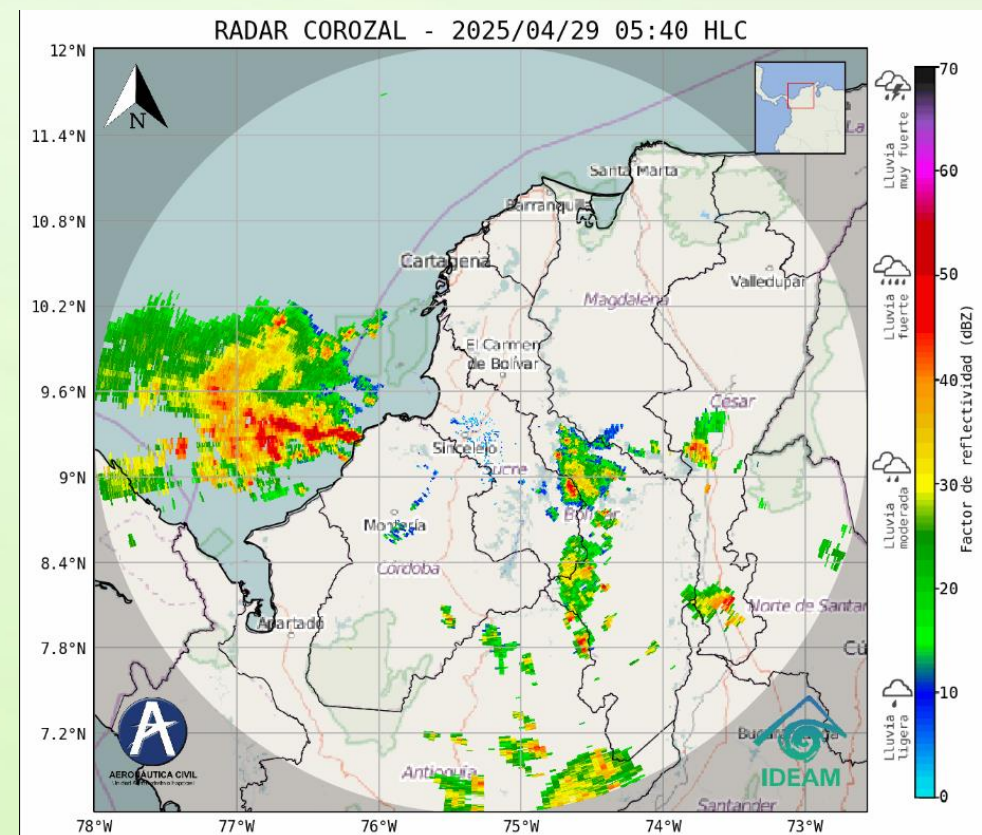
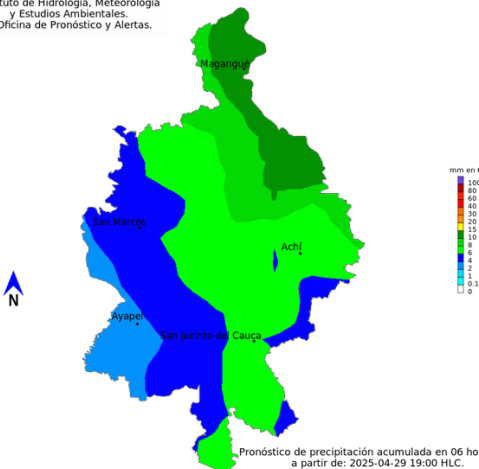


Imagen de radar de Corozal 05:40 HLC
Fuente: IDEAM

En las últimas horas hemos tenido lluvias de diversa intensidad en el sur y occidente del territorio y nubosidad baja

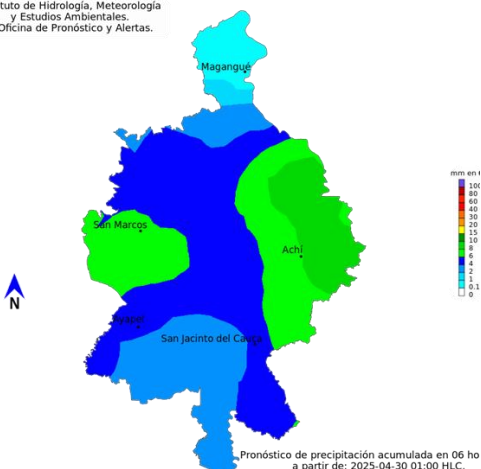
1.3 PRONÓSTICO METEOROLÓGICO

Instituto de Hidrología, Meteorología
y Estudios Ambientales.
Oficina de Pronóstico y Alertas.



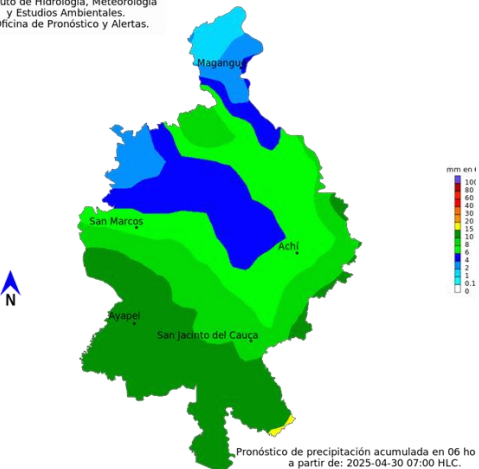
NOCHE DEL 29 DE ABRIL

Instituto de Hidrología, Meteorología
y Estudios Ambientales.
Oficina de Pronóstico y Alertas.



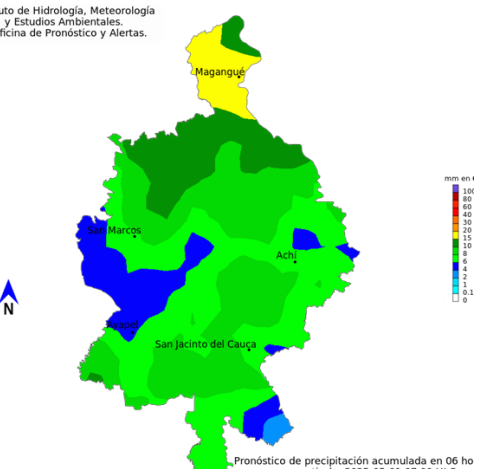
MADRUGADA DEL 30 ABRIL

Instituto de Hidrología, Meteorología
y Estudios Ambientales.
Oficina de Pronóstico y Alertas.

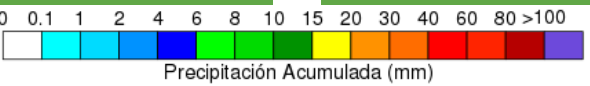


ACUMULADO DEL 29 AL 30 DE ABRIL

Instituto de Hidrología, Meteorología
y Estudios Ambientales.
Oficina de Pronóstico y Alertas.



ACUMULADO DEL 30/04 AL 01 DE MAYO



Día	Jornada	Temperatura Máxima	Nubosidad	Tipo de Precipitación	Probabilidad de lluvia(%)
29 DE ABRIL DE 2025	Tarde	33°C	Parcialmente nublado	Sin lluvias	30%
	Noche	24°C	Nublado	Lluvias	70%



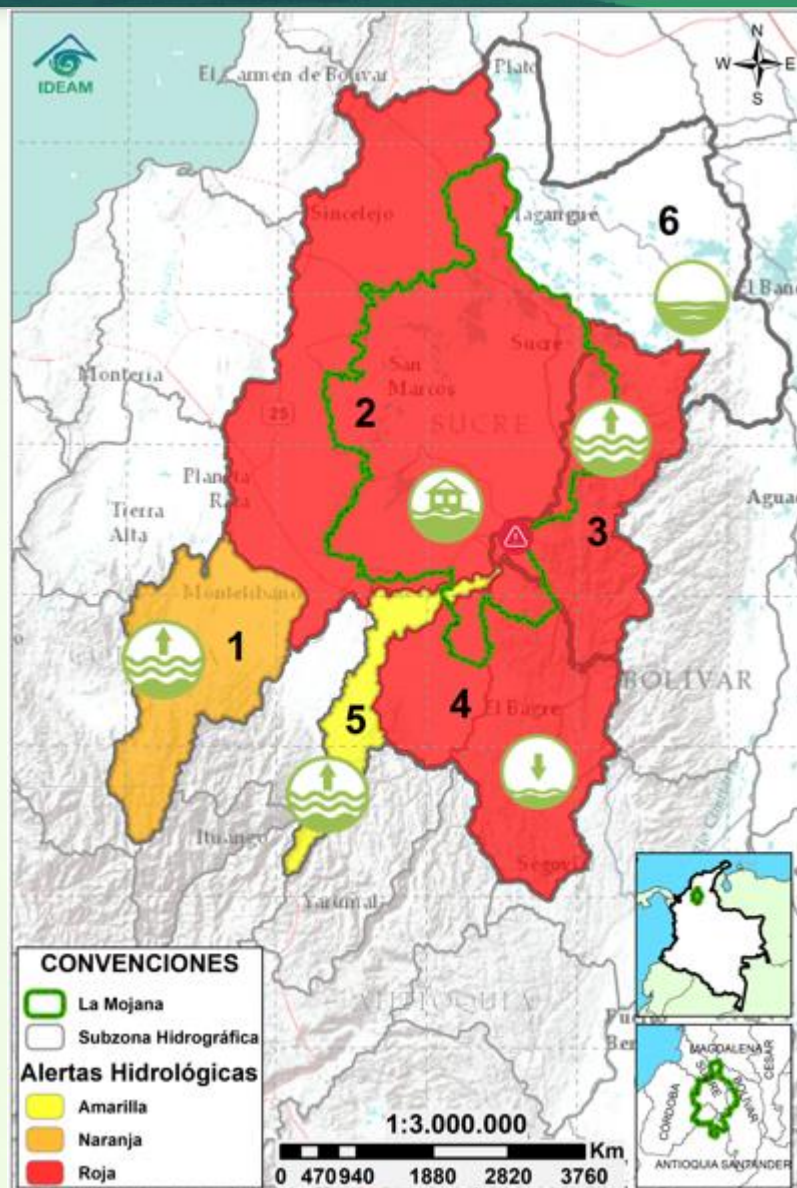
Pronóstico de temperaturas medias para los próximos 02 días

PRONÓSTICO PARA EL MARTES 29 DE ABRIL

Precipitación: tarde parcialmente nublada y predominio de tiempo seco; y jornada nocturna con aumento de nubosidad y lluvias de variada intensidad concentradas en el oriente de La Mojana que incluye en los municipios de Guaranda, Nechí, San Jacinto del Cauca, Magangué, Achí y Majagual.

Temperatura: En general, las temperaturas máximas oscilarán entre los 29 °C y 33 °C. Las mínimas estarán entre 22 °C y 24 °C.

2.1 CONDICIONES HIDROLÓGICAS ANTECEDENTES



Condiciones hidrológicas antecedentes para el 27/04/2025

CONVENCIONES DE TERMINOS HIDROLÓGICOS

	Lluvias	Lluvias antecedentes intensas o continuas y/o pronóstico de las mismas, las cuales pueden generar crecientes súbitas en los ríos principales y sus afluentes.
	Descenso	Condición de disminución de niveles.
	Ascenso	Condición de aumento de niveles.
	Creciente súbita	Fenómeno natural que se presenta en los ríos de montaña como consecuencia de la ocurrencia de lluvias intensas o torrenciales en zonas de alta pendiente del cauce principal y sus afluentes.
	Tránsito de creciente	Es el desplazamiento de una onda de creciente de aguas arriba hacia aguas abajo de la corriente.
	Creciente por desembalse	Proceso de tránsito del flujo de agua por descarga controlada desde un embalse.
	Inundación	Aumento en los niveles y/o caudales de los cuerpos de agua que superan la capacidad máxima de transporte o modificación de la sección transversal que la reduce, ocasionando el desbordamiento e inundación de sus zonas aledañas.
	Niveles estables	No se presentan fluctuaciones considerables de nivel del cuerpo de agua.



Alerta ROJA

PARA TOMAR ACCIÓN Advierte a los sistemas de prevención y atención de desastres sobre la amenaza que puede ocasionar un fenómeno con efectos adversos sobre la población, el cual requiere la atención inmediata por parte de la población y de los cuerpos de atención y socorro. Se emite una alerta sólo cuando la identificación de un evento extraordinario indique la probabilidad de amenaza inminente y cuando la gravedad del fenómeno implique la movilización de personas y equipos, interrumpiendo el normal desarrollo de sus actividades cotidianas.



Alerta NARANJA

PARA PREPARARSE Indica la presencia de un fenómeno. No implica amenaza inmediata y como tanto es catalogado como un mensaje para informarse y prepararse. El aviso implica vigilancia continua ya que las condiciones son propicias para el desarrollo de un fenómeno, sin que se requiera permanecer alerta.








Alerta AMARILLA

PARA INFORMARSE Es un mensaje oficial por el cual se difunde información. Por lo regular se refiere a eventos observados o registrados y puede contener algunos elementos de pronóstico a manera de orientación. Por sus características preteritas y futuras difiere del aviso y de la alerta, y por lo general no está encaminado a alertar sino a informar.

SIN ALERTA La información que se suministra se encuentra fuera de los umbrales de alerta.

2.2 CONDICIONES HIDROLÓGICAS ACTUALES

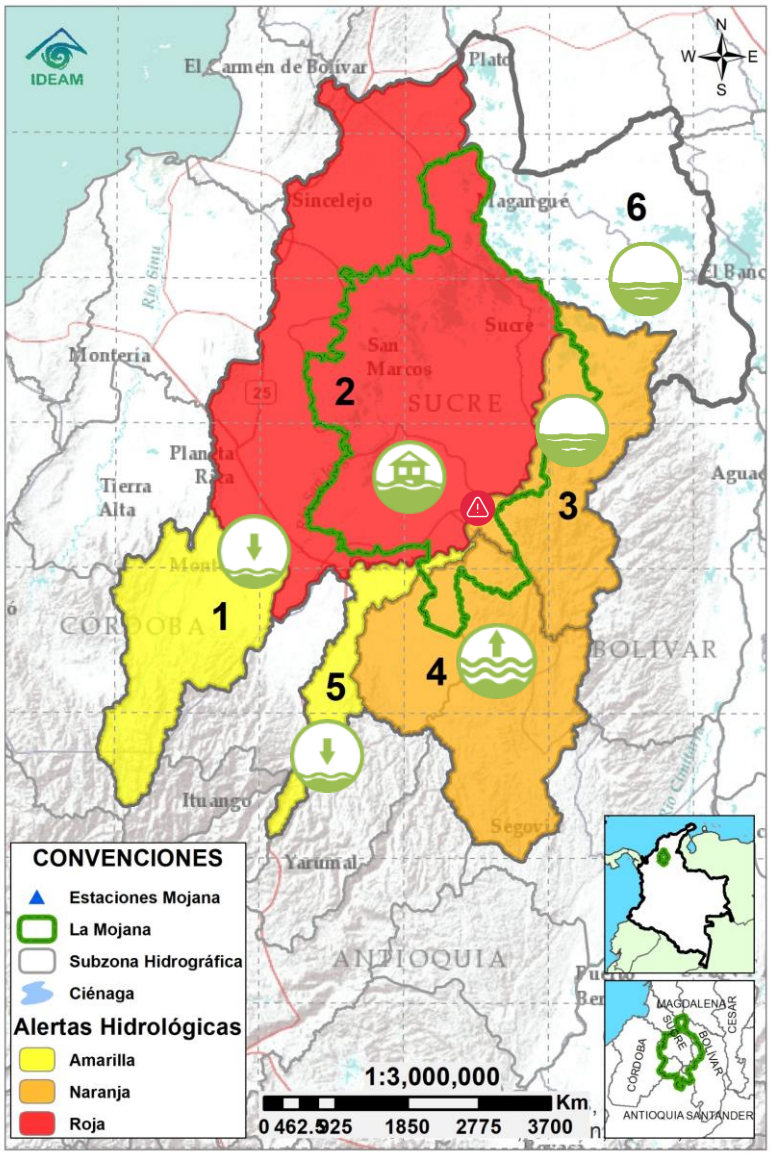
Descripción condiciones hidrológicas: Se baja a alerta amarilla la cuenca alta del río San Jorge, sin embargo se mantiene la probabilidad de crecientes los próximos días. El Bajo Nechí y el río Caribona continúan en alerta naranja por posibles ascensos los próximos días. Se mantiene en alerta amarilla el río Cauca entre Puerto Valdivia y Nechí debido a la permanencia de los altos niveles. La cuenca del Bajo San Jorge permanece en alerta roja debido a las áreas inundadas generadas por el ingreso de agua por Caregato.

Alerta	Zona Hidrográfica	Subzona o Cuenca Hidrográfica	Condición predominante	Descripción de la alerta hidrológica
	1 Bajo Magdalena-Cauca - San Jorge	Alto San Jorge	Niveles en descenso	Descenso de niveles en el río San Jorge a la altura de la Apartada, sin embargo se mantiene la probabilidad de crecientes los próximos días.
	2 Bajo Magdalena-Cauca - San Jorge	Bajo San Jorge	Inundación	Permanencia de áreas inundadas en el Bajo San Jorge por ingreso de agua del río Cauca a través de Caregato. Se prevé estabilización de niveles los próximos días.
	3 Bajo Magdalena-Cauca - San Jorge	Directos al Bajo Cauca-ciénaga La Raya entre el río Nechí y Brazo de Loba	Niveles estables	Probabilidad de crecientes en el río Caribona. Ligeras variaciones en el río Cauca, se esperan estabilización de niveles los próximos días.
	4 Nechí	Bajo Nechí y Directos al Bajo Nechí	Niveles en ascenso	Ascenso de nivel en el río Nechí a la altura de El Bagre, el cual se verá reflejado aguas abajo en el transcurso del día. Probabilidad de ascensos en sus aportantes los próximos días.
	5 Cauca	Directos al Cauca entre Puerto Valdivia y río Nechí	Niveles en descenso	Descenso de niveles en el río Cauca, se prevé su estabilización los próximos días.
Sin alerta	6 Bajo Magdalena	Directos Bajo Magdalena entre El Banco y Plato	Niveles estables	Predominio de niveles estables en el río Magdalena entre el Banco y Plato. no se descarta la probabilidad de ligeros ascensos los próximos días.

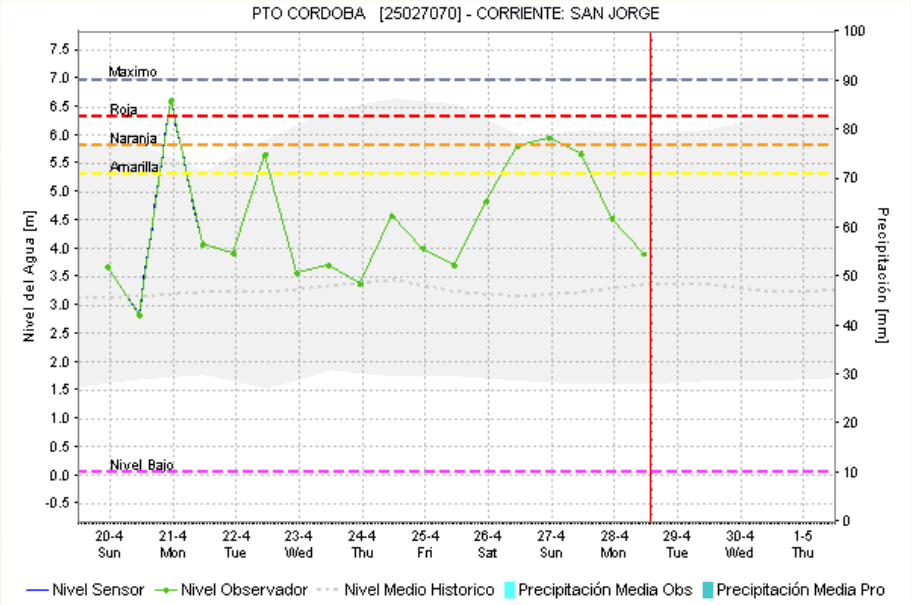
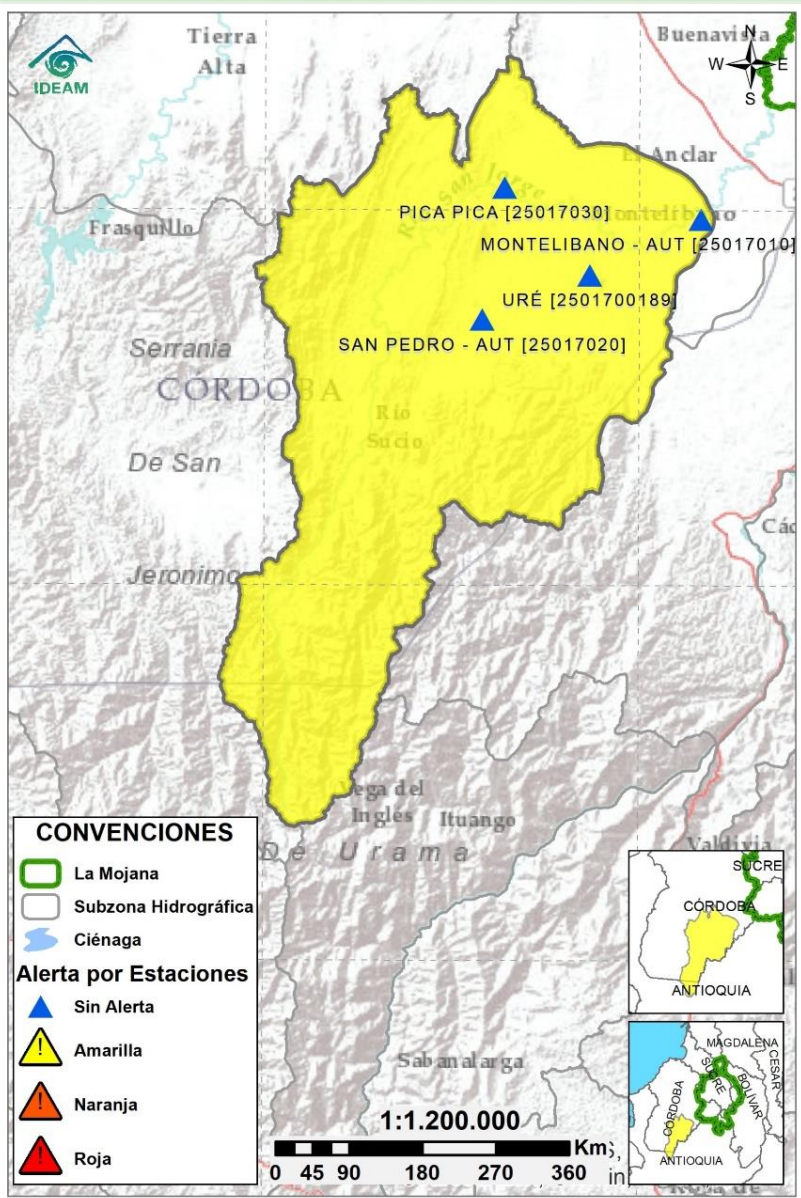
Nota 1: Las alertas hidrológicas pueden ser corregidas y/o actualizadas en el futuro. No representa una certificación oficial del IDEAM.


Nota 2: Es probable que los eventos hidrológicos reportados en las alertas emitidas no se estén presentando sobre los ríos principales sino sobre sus afluentes.

Nota 3: El IDEAM recomienda a la población ribereña estar muy atenta al comportamiento de los niveles de los ríos y atender las recomendaciones que la Unidad Nacional de Gestión del Riesgo de Desastres (UNGRD) emita para la implementación de medidas de contingencia ante posibles afectaciones por desbordamientos e inundaciones.

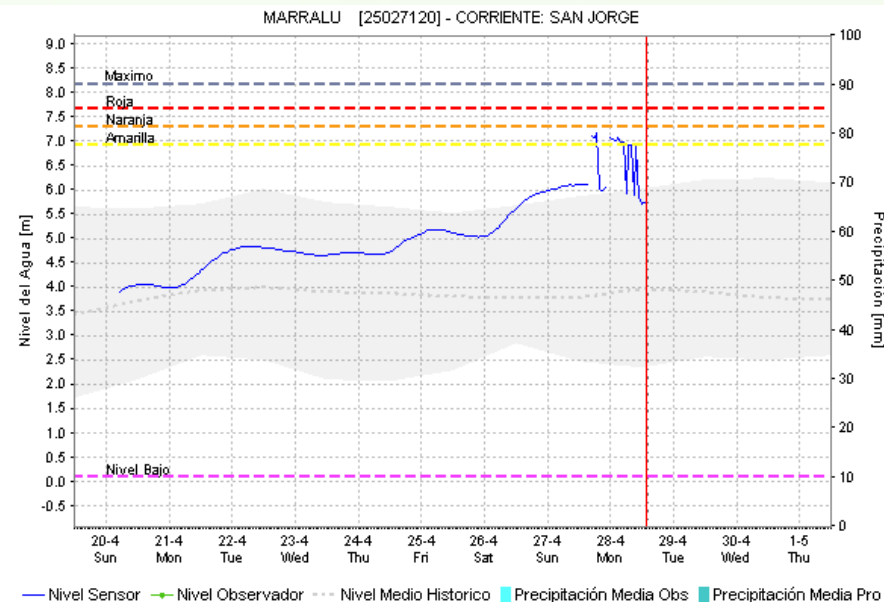
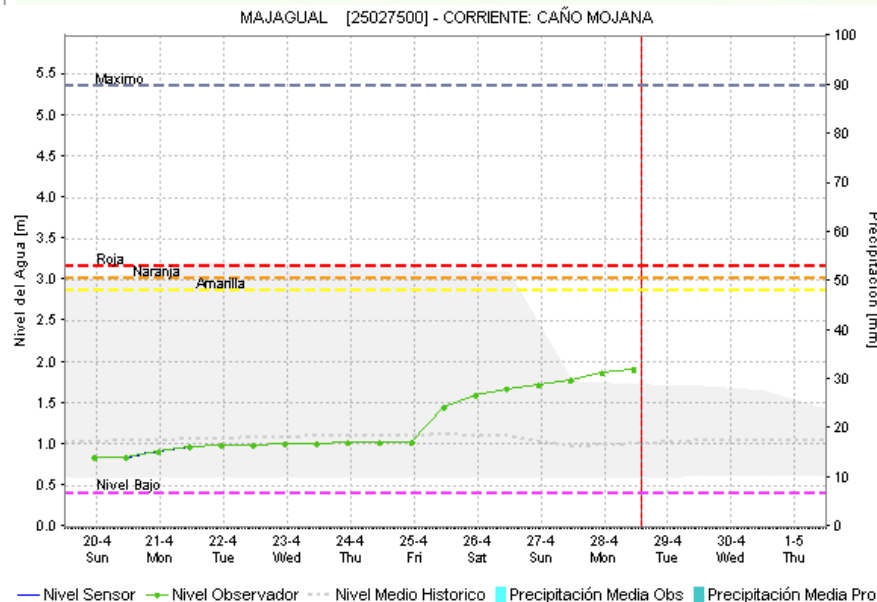
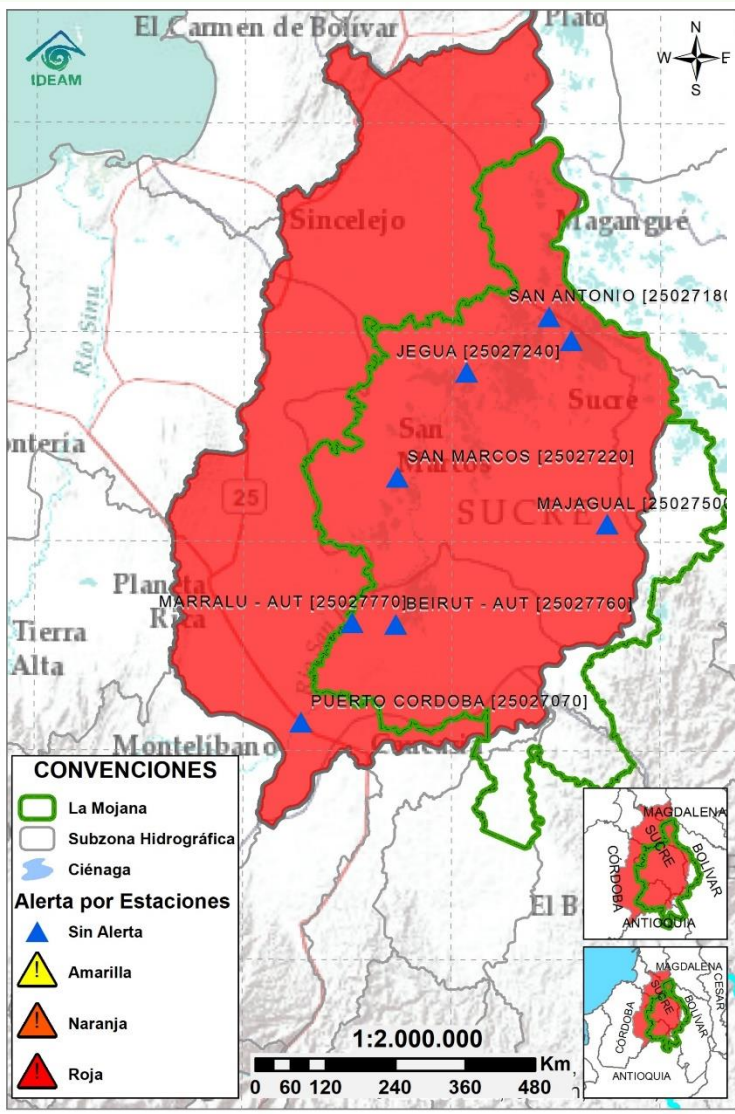


2.2.1 SUBZONA HIDROGRÁFICA DEL RÍO SAN JORGE CUENCA ALTA



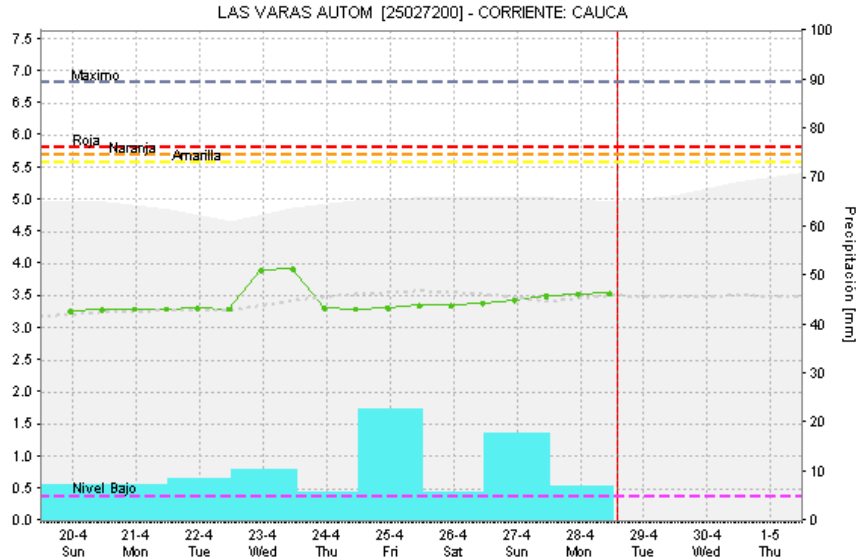
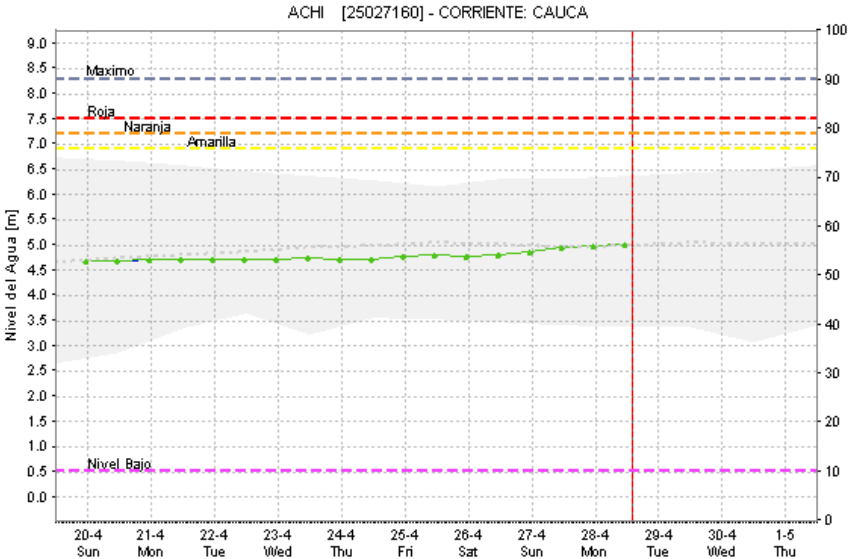
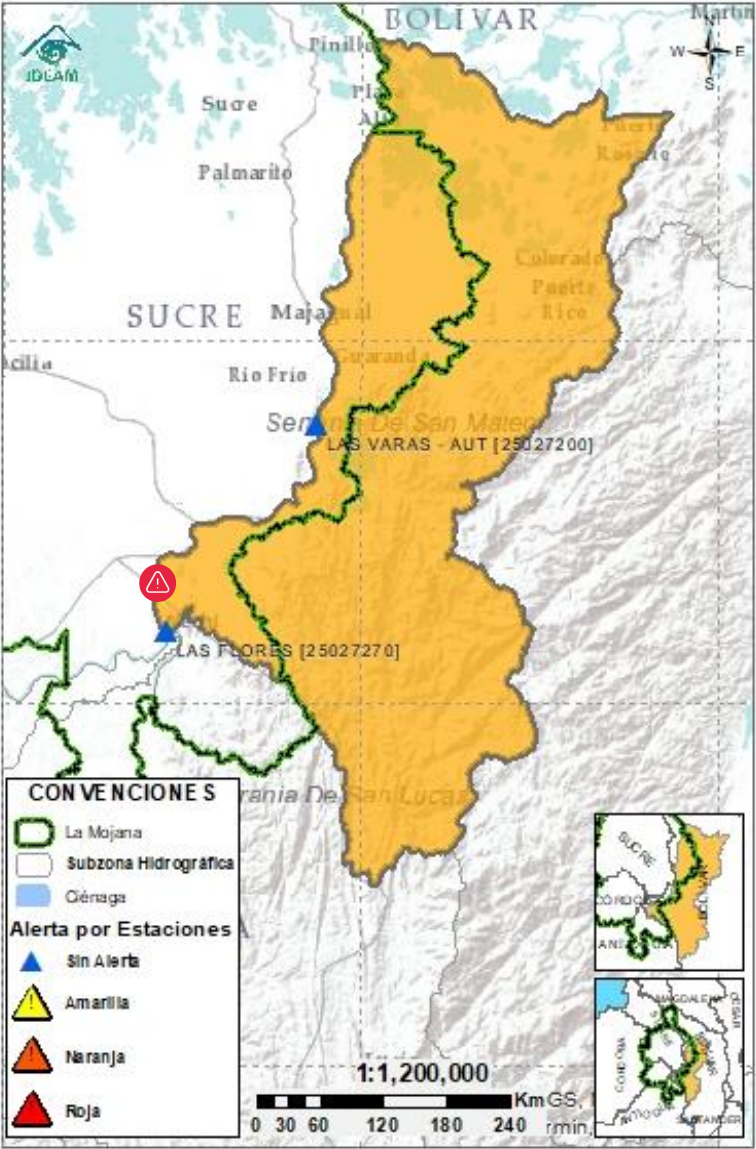
Subzona hidrográfica	Alerta	Descripción
Cuenca alta del río San Jorge		Descenso de niveles en el río San Jorge a la altura de la Apartada, sin embargo se mantiene la probabilidad de crecientes los próximos días.

2.2.2 SUBZONA HIDROGRÁFICA DEL RÍO SAN JORGE CUENCA BAJA



Subzona hidrográfica	Alerta	Descripción
Cuenca baja del río San Jorge		Permanencia de áreas inundadas en el Bajo San Jorge por ingreso de agua del río Cauca a través de Caregato. Los promotores comunitarios reportan ascenso de niveles en el río San Jorge a la altura de Caimito y estabilización de niveles en los caños Rabón y San Matías. Se prevé se mantenga la tendencia a la estabilización los próximos días.

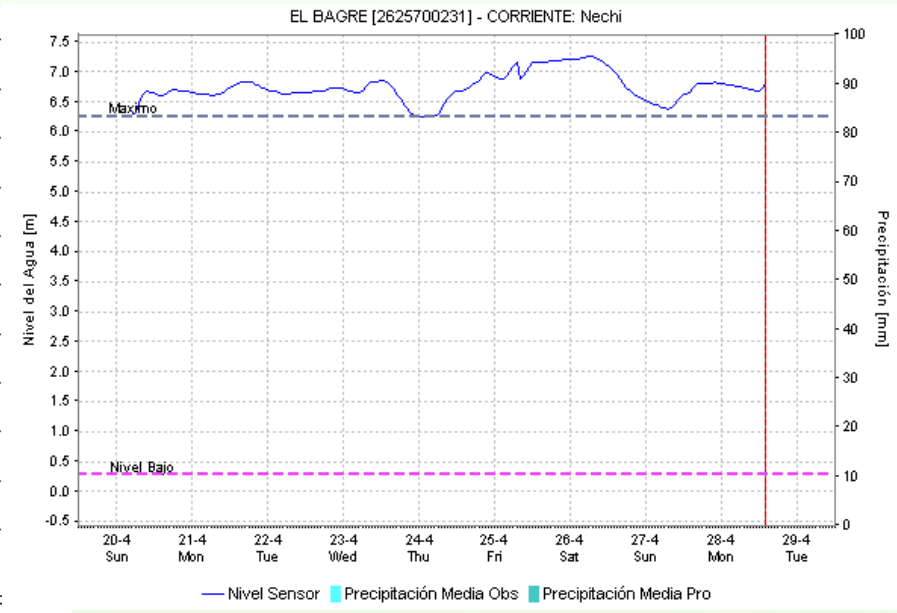
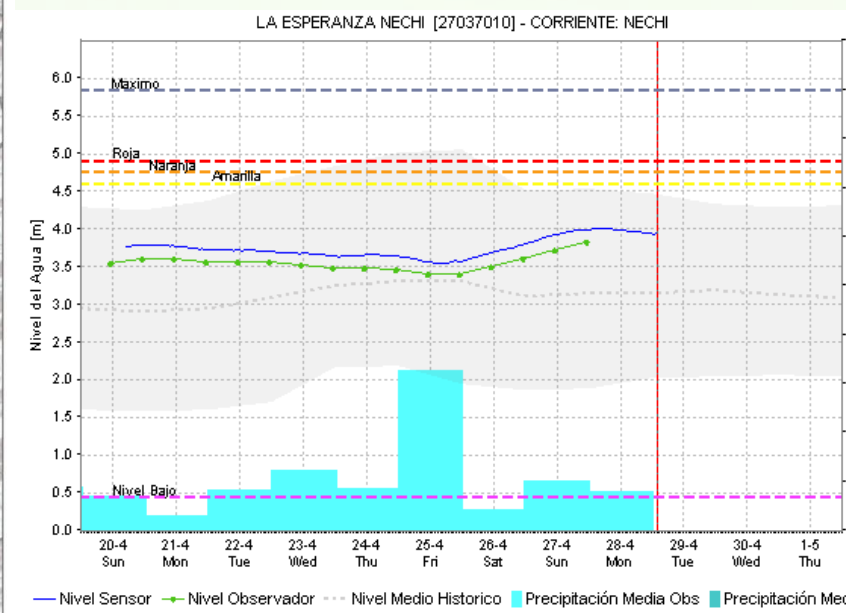
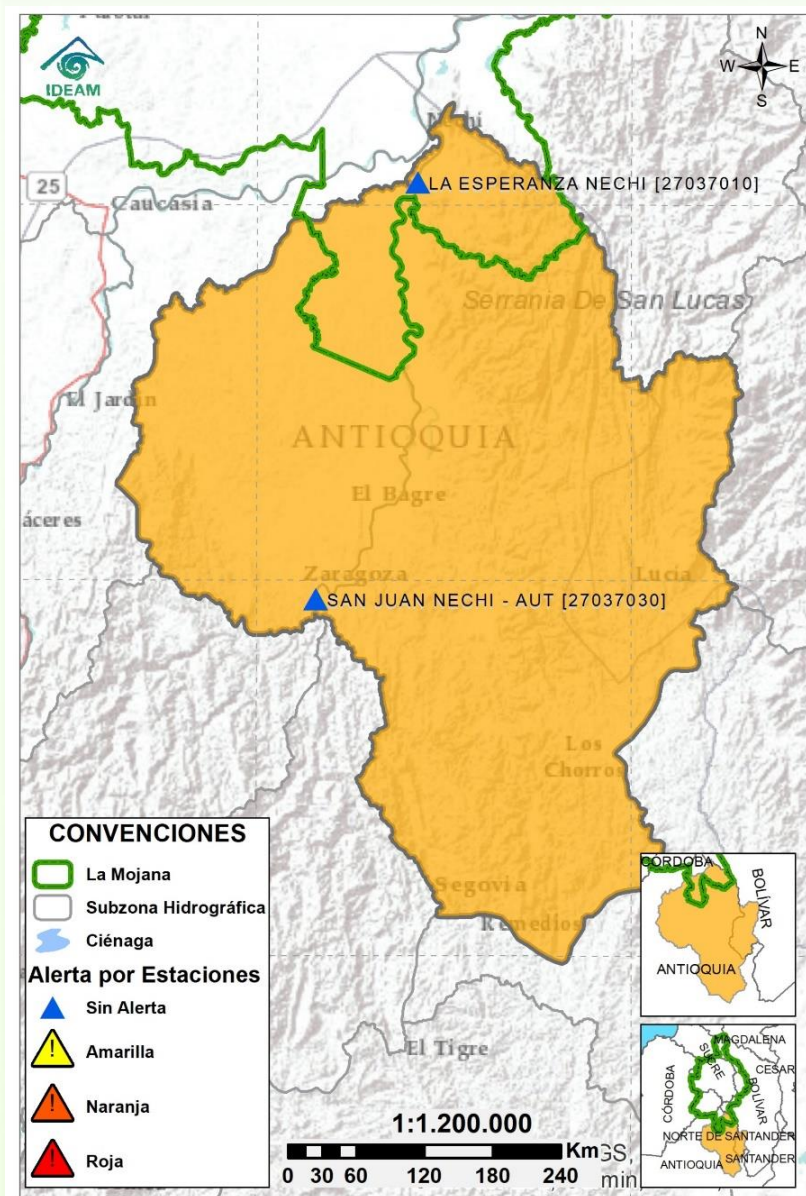
2.2.3 DIRECTOS AL BAJO CAUCA - CIÉNAGA LA RAYA ENTRE EL RÍO NECHÍ Y EL BRAZO DE LOBA



— Nivel Sensor — Nivel Observador - - - Nivel Medio Historico ■ Precipitación Media Obs ■ Precipitación Media Pro

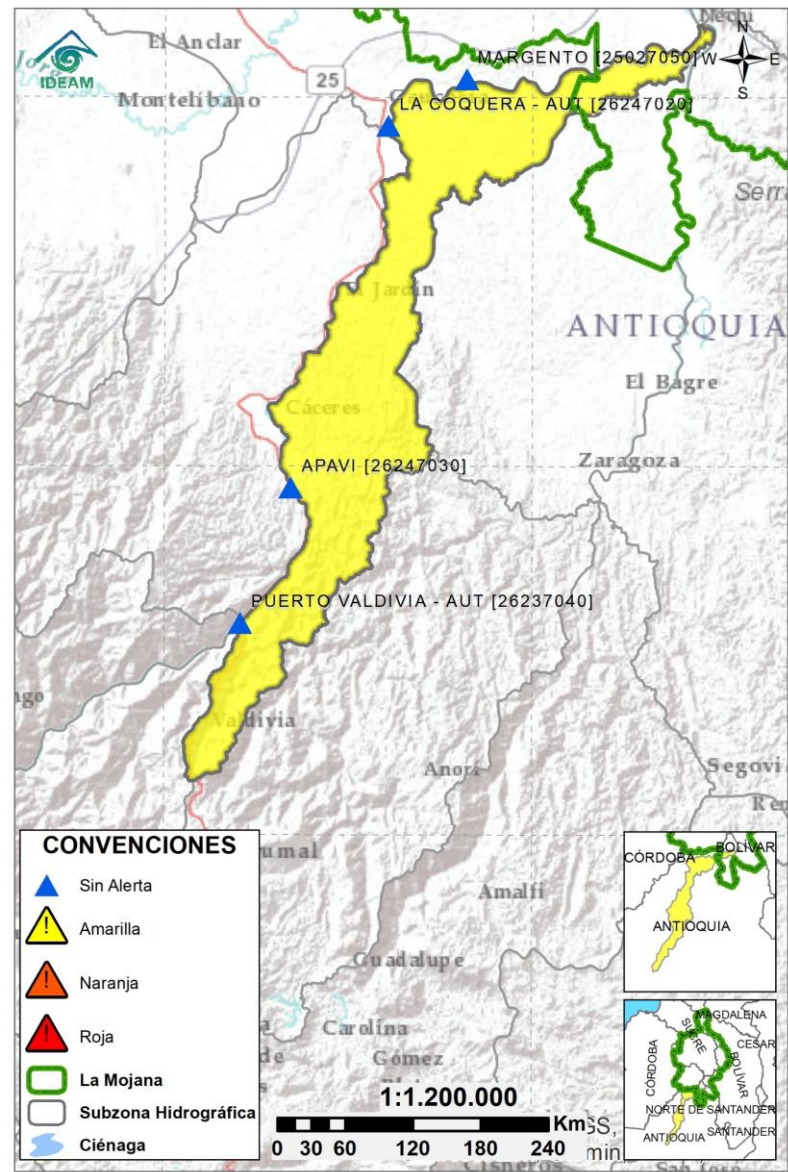
Subzona hidrográfica	Alerta	Descripción
Directos al bajo Cauca- Ciénaga La Raya entre el río Nechí y Brazo de Loba		Probabilidad de crecientes en el río Caribona. Ligeras variaciones en el río Cauca, se esperan estabilización de niveles los próximos días.
		Alerta puntual en el sector Caregato (San Jacinto del Cauca, Bolívar), por ingreso del río Cauca hacia el Bajo San Jorge.(06/05/2024).

2.2.4 SUBZONA HIDROGRÁFICA DEL RÍO NECHÍ CUENCA BAJA

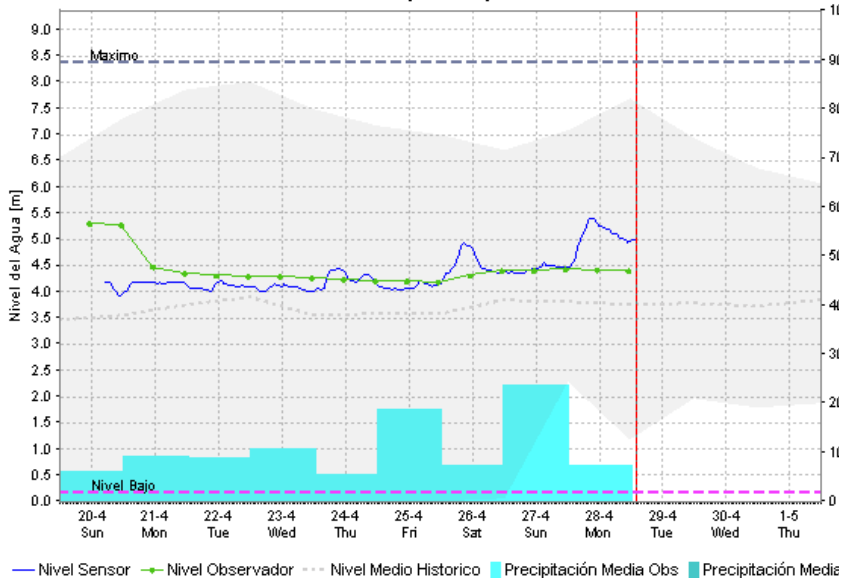


Subzona hidrográfica	Alerta	Descripción
Cuenca baja del río Nechí		Ascenso de nivel en el río Nechí a la altura de El Bagre, el cual se verá reflejado aguas abajo en el tramo El bagre – Nechí en el transcurso del día. Probabilidad de ascensos en sus aportantes los próximos días.

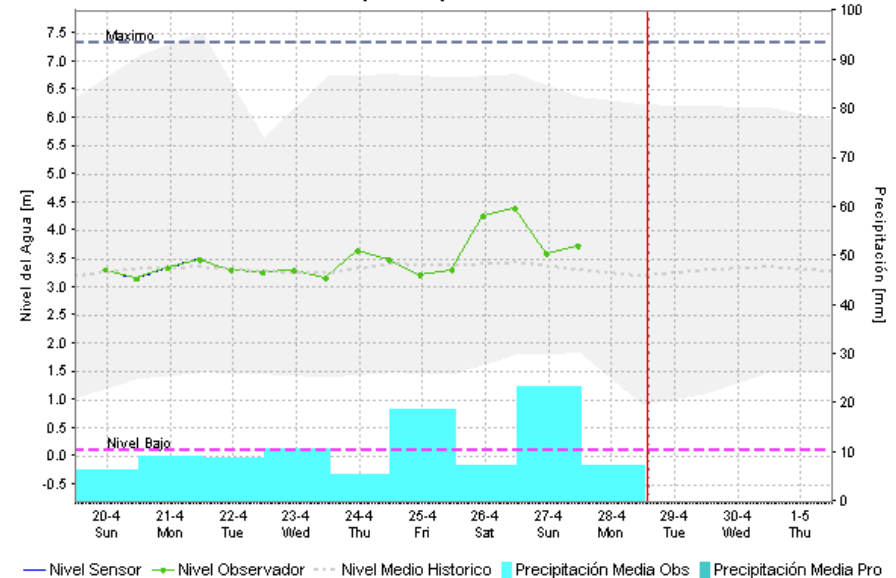
2.2.5 DIRECTOS AL CAUCA ENTRE PTO. VALDIVIA Y RÍO NECHÍ



PTO VALDIVIA AUT [26237040] - CORRIENTE: CAUCA

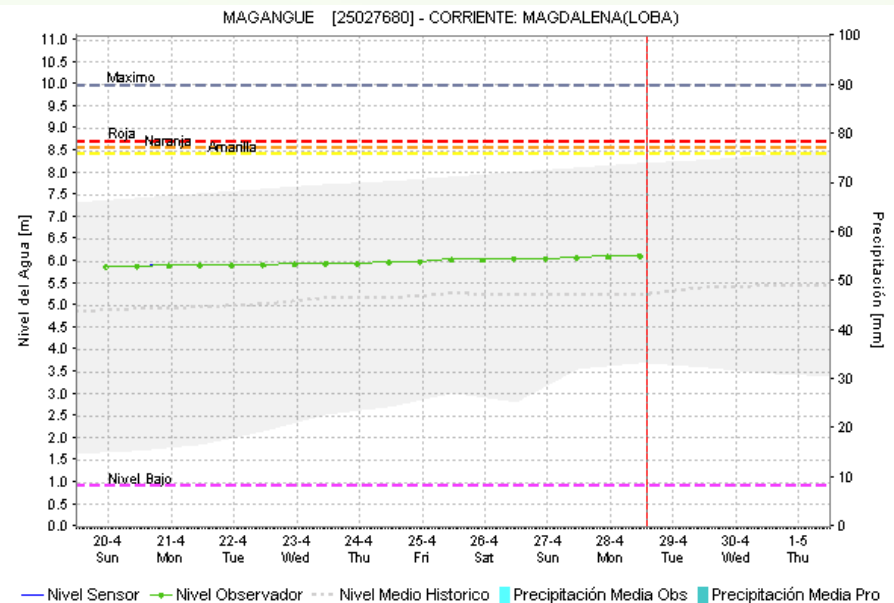
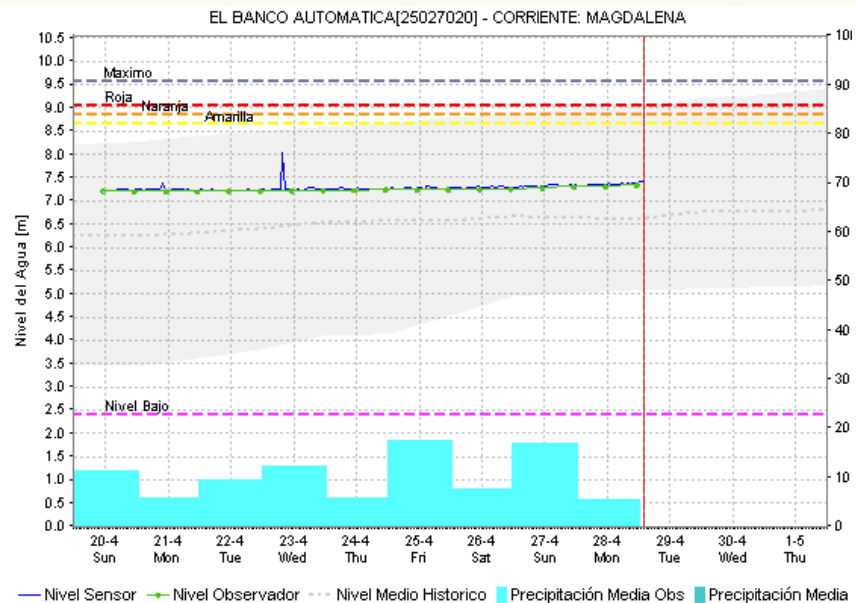
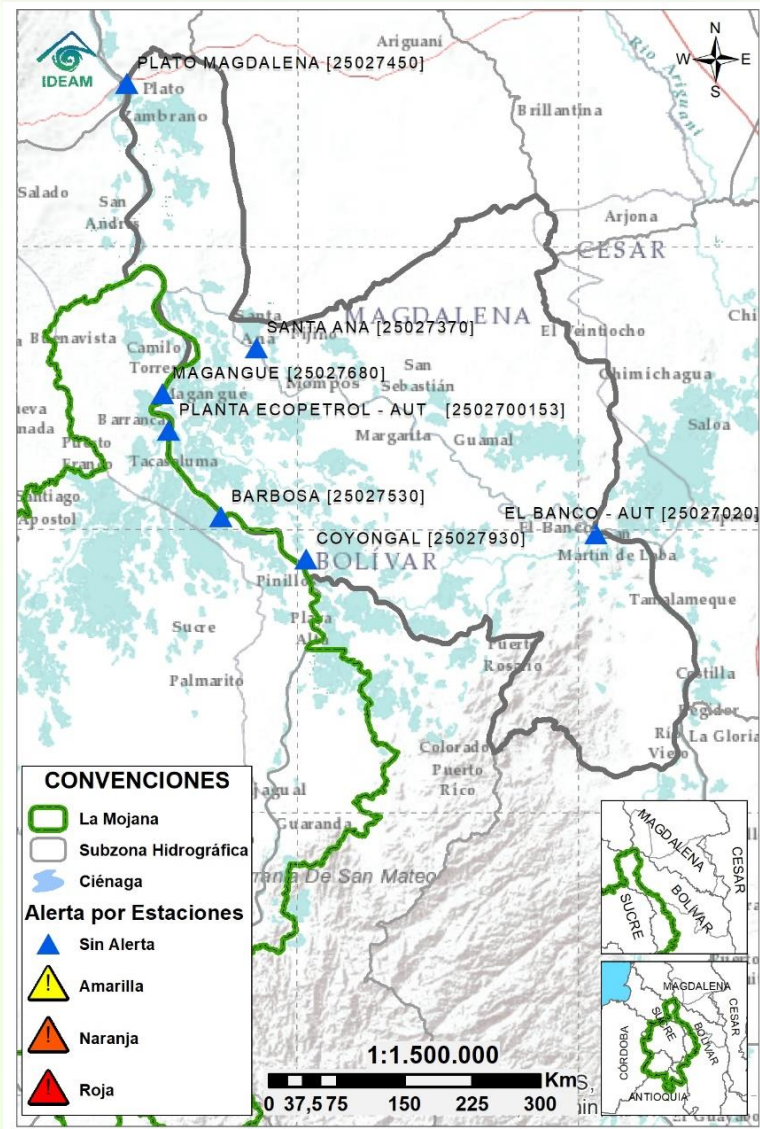


APAVI [26247030] - CORRIENTE: CAUCA

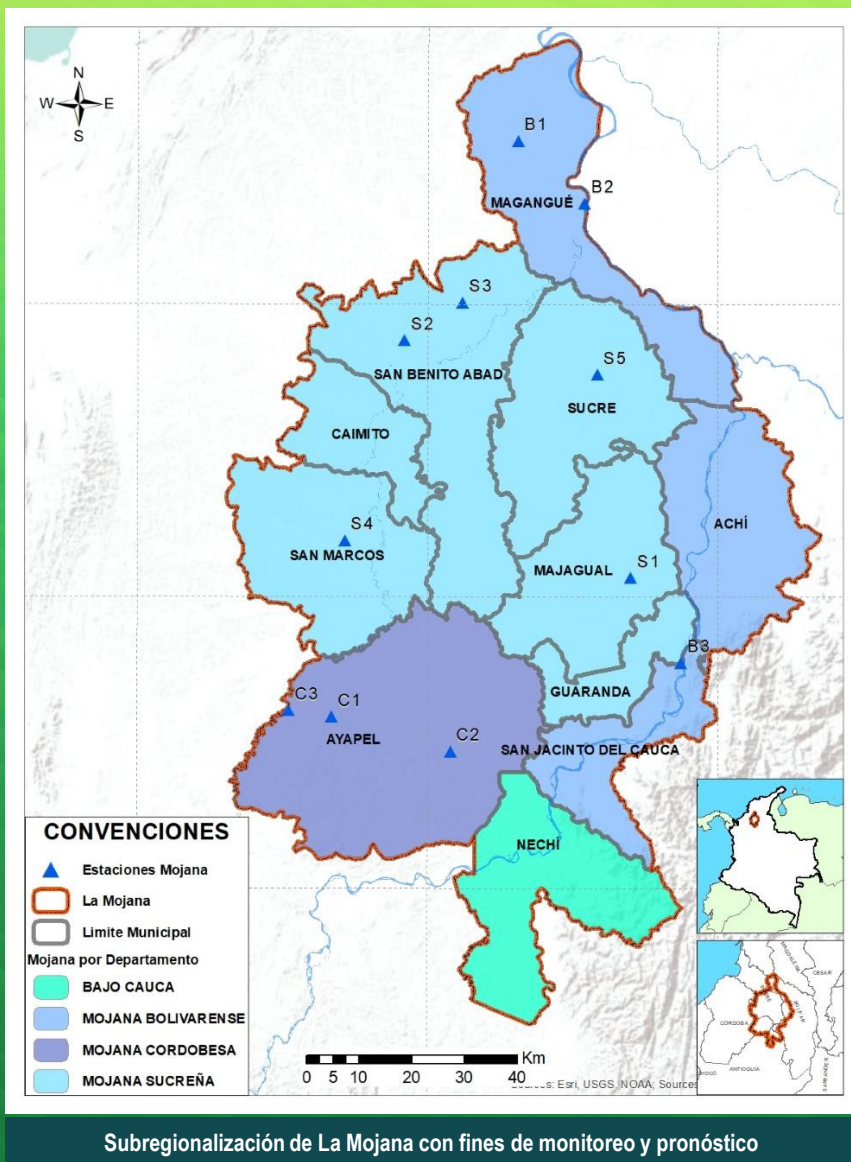


Subzona hidrográfica	Alerta	Descripción
Directos al Cauca entre Puerto Valdivia y río Nechí		Descenso de niveles en el río Cauca, se prevé su estabilización los próximos días.

2.2.6 DIRECTOS AL BAJO MAGDALENA ENTRE EL BANCO Y EL PLATO



Subzona hidrográfica	Alerta	Descripción
Directos Bajo Magdalena entre el Banco y el Plato	Sin alerta	Predominio de niveles estables en el rio Magdalena entre el Banco y Plato. no se descarta la probabilidad de ligeros ascensos los próximos días.



Estaciones Meteorológicas Automáticas y Convencionales en la región de La Mojana

Leyenda	Estación	Municipio	Departamento	Tipo	Código
B1	Aeropuerto Baracoa	Magangué	Bolívar	Convencional	25025100
B2	Planta Ecopetrol	Magangué	Bolívar	Automática	250270153
B3	Las Varas	San Jacinto del Cauca	Bolívar	Convencional	25027200
C1	Ayapel	Ayapel	Córdoba	Convencional	25025030
C2	Caño Barro	Ayapel	Córdoba	Automática	13027040
C3	Marralú	Ayapel	Córdoba	Automática	25027770
S1	Majagual	Majagual	Sucre	Convencional	25020340
S2	San Benito Abad	San Benito Abad	Sucre	Convencional	25025180
S3	Santiago Apóstol	San Benito Abad	Sucre	Convencional	25020760
S4	San Marcos	San Marcos	Sucre	Automática	25025340
S5	San Luis	Sucre	Sucre	Convencional	25021370

Horarios de monitoreo y pronóstico de las condiciones meteorológicas



EQUIPO DE TRABAJO CENTRO REGIONAL DE PRONÓSTICO Y ALERTAS TEMPRANAS DE LA MOJANA

IDEAM

www.ideam.gov.co/

Correo electrónico: servicio@ideam.gov.co,

Teléfono: 307 5625 ext. 1334 - 1336.

CORPOMOJANA

<http://www.corpomojana.gov.co/>

Correo electrónico:

corpomojana@corpomojana.gov.co

Teléfono: (+575) 295 5347

MINISTERIO DE AMBIENTE Y DESARROLLO SOSTENIBLE

Ministerio de Ambiente y Desarrollo Sostenible
(minambiente.gov.co)

PNUD

[El PNUD en Colombia \(undp.org\)](http://El PNUD en Colombia (undp.org))

FONDO ADAPTACIÓN

Fondo Adaptación - fondo adaptación